

Autodesk MapGuide® Enterprise

La via più veloce per il Web



Semplicità, velocità, libertà

Tutti coloro che hanno bisogno di pubblicare cartografia sul Web richiedono innovazione veloce, strumenti di sviluppo più flessibili e costi più contenuti. Dallo sviluppo e dalla progettazione di applicazioni GIS (Geographical Information System) basate sul Web alla condivisione di dati geospaziali e tecnici, Autodesk MapGuide Enterprise consente di prendere decisioni migliori ed in meno tempo.

Scelta della migliore soluzione

- MapGuide Open Source costituisce uno strumento a basso costo per iniziare rapidamente a sviluppare e distribuire applicazioni cartografiche sul Web. Si può beneficiare di un ciclo di sviluppo rapido, oltre che dell'innovazione e della collaborazione di centinaia di sviluppatori software. MapGuide Open Source è disponibile sul sito mapguide.osgeo.org, dove l'Open Source Geospatial Foundation™ (OSGeo) ospita questo importante e premiato progetto.
- Autodesk MapGuide Enterprise è la versione proprietaria di MapGuide Open Source. Autodesk sottopone il software a collaudi per il controllo della qualità ed il rilascio di un prodotto di livello commerciale, garantendo, inoltre, un supporto tecnico dedicato. Autodesk MapGuide Enterprise sfrutta l'innovazione dell'Open Source, con in più la sicurezza e la forza della reputazione Autodesk in fatto di qualità.

Autodesk MapGuide®

Autodesk MapGuide Enterprise consente di valorizzare al massimo le informazioni spaziali riducendo, al tempo stesso, il costo di distribuzione dei dati a clienti e colleghi. Basato su MapGuide Open Source, un progetto Open Source molto attivo, Autodesk MapGuide Enterprise nasce dalla rapida innovazione realizzata da un'ampia comunità di sviluppatori e garantisce un supporto ed un controllo di qualità di livello industriale del software.

Facile per chi sviluppa

Gli sviluppatori utilizzano Autodesk MapGuide Enterprise per pubblicare dati e applicazioni geospaziali internamente, sul Web o con il formato DWF™ per il supporto offline e mobile. Queste applicazioni permettono a tutti gli utenti di visualizzare e ricercare informazioni spaziali in modo più veloce e semplice.

Facile per gli utenti finali

Autodesk MapGuide Enterprise consente di realizzare mappe ricche e interattive, in stile Web 2.0, che costituiscono per gli utenti un mezzo intuitivo e utile per comprendere e analizzare le informazioni spaziali. Il software supporta i browser Internet Explorer®, Firefox®, Safari™ e Google™ Chrome; inoltre, offre prestazioni elevate e un'interfaccia intuitiva e facile da imparare.

Facile installazione e distribuzione

Gli amministratori IT apprezzano la possibilità di utilizzare il server Web Apache integrato e i componenti PHP e Java® inclusi in Autodesk MapGuide Enterprise. In ogni caso comunque il sistema al momento dell'installazione configura automaticamente il server applicativo indipendentemente dall'ambiente di sviluppo utilizzato (.NET, PHP, Java) o dal server Web (IIS o Apache).

Mappa delle capitali creata usando un modello di pubblicazione flessibile preimpostato e dati raster DEM (Digital Elevation Map) e vettoriali provenienti da SDF e Oracle.

L'edizione Linux® di Autodesk MapGuide Enterprise comprende un pacchetto RPM precompilato che consente di mettere in linea un sistema in tempi molto rapidi. Il programma di installazione unico ed integrato per le versioni Windows® e Linux semplifica enormemente la configurazione e l'avvio di un sistema basato su Autodesk MapGuide Enterprise: è sufficiente inserire il CD e fare clic su "Installa".

Sviluppo semplice e flessibile delle applicazioni

Basta scegliere la piattaforma di sviluppo desiderata (.NET, PHP, Java) e sfruttare le potenti API (Application Programming Interface), simili per tutti e tre gli ambienti di sviluppo. Le API FDO (Feature Data Objects) includono più di 150 classi che espongono oltre 1.200 metodi per la pubblicazione di sofisticate applicazioni GIS, evitando agli sviluppatori di sprecare tempo per risolvere problemi relativi all'accesso ai dati.

Progettazione e realizzazione di applicazioni Web semplificate

Autodesk MapGuide® Studio, lo strumento di creazione concepito per Autodesk MapGuide Enterprise e MapGuide Open Source, consente di gestire ogni aspetto della preparazione delle mappe e dei dati geospaziali per le applicazioni Web. È possibile creare la propria applicazione grazie a un'interfaccia intuitiva, visualizzarla in anteprima durante la programmazione, caricare file di dati, connettersi a database esterni ed applicare stili alle carte, il tutto tramite Web.

I nuovi modelli di pubblicazione Web (layout flessibili) ed i widget applicativi (una sorta di mattoncini con i quali costruire le applicazioni) accelerano lo sviluppo delle applicazioni cartografiche sul Web create con Autodesk MapGuide Enterprise. Poiché le attività di disegno e sviluppo sono separate, sia gli sviluppatori Web che utilizzano dati non spaziali sia gli sviluppatori di applicazioni geospaziali possono realizzare velocemente siti Web di cartografia completi. L'accesso a un numero sempre maggiore di widget e modelli Web consente di scrivere solo una quantità minima di codice e realizzare potenti applicazioni AJAX (Asynchronous JavaScript® and XML) interattive: questo consente di avere più tempo e maggiore elasticità che in passato nella realizzazione dell'interfaccia utente del sito.



Informazioni ovunque, in qualunque momento

Autodesk MapGuide Enterprise rende disponibili sul Web dati e analisi spaziali, riducendo i costi di distribuzione. Questo consente processi più efficienti e una comunicazione migliorata tra i differenti uffici interni, gli operatori mobili sul campo ed i clienti.

Gestione perfettamente integrata di varie tipologie di dati

La tecnologia di accesso ai dati FDO è il cuore delle soluzioni geospaziali Autodesk. Integrata nei prodotti software Autodesk MapGuide Enterprise, AutoCAD® Map 3D e Autodesk® Topobase™, la tecnologia di accesso ai dati FDO aumenta la produttività agevolando il lavoro degli sviluppatori su un'ampia gamma di database e formati di file spaziali e non spaziali, senza necessità di conversioni o perdita di dati. Gli utenti possono facilmente accedere ai dati memorizzati nel proprio sistema GIS e gestirli, modificarli e condividerli; nuovi progetti e mappe sono pronti per la pubblicazione sul Web subito dopo la loro creazione.

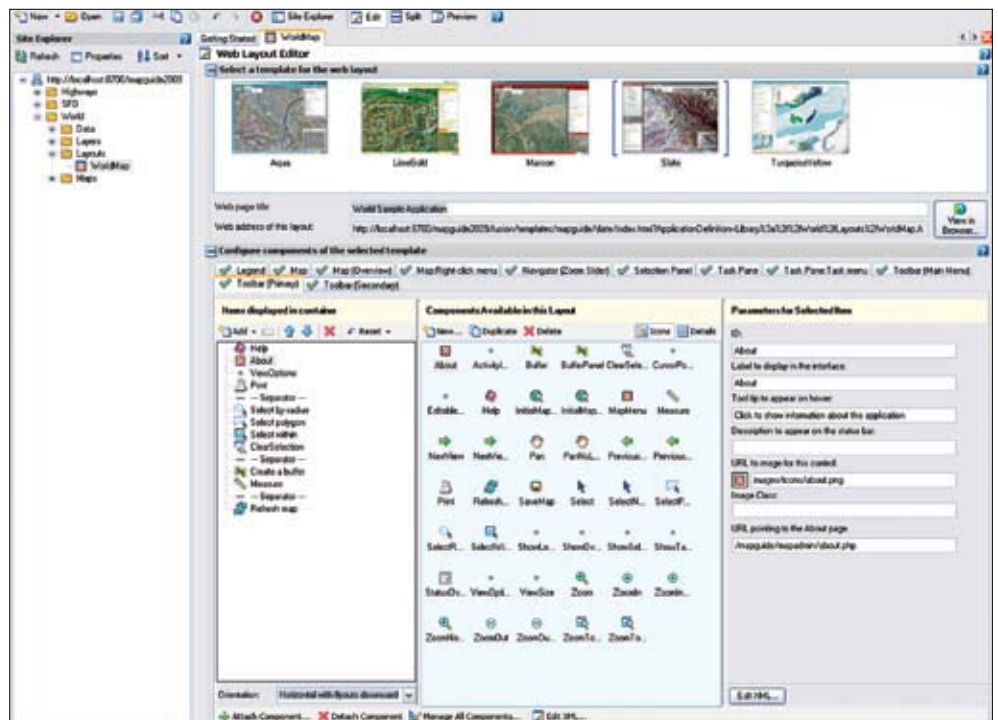
Per sfruttare al meglio il supporto degli sviluppatori e la grande varietà di tipologie di dati, Autodesk, in collaborazione con OSGeo, ha rilasciato l'FDO come progetto Open Source. Come con MapGuide Open Source, gli sviluppatori di tutto il mondo possono accedere a una nuova e potente tecnologia e dare il proprio contributo. Oltre ai provider di dati FDO collaudati e certificati da Autodesk, questa attiva comunità ha reso utilizzabili altri formati di dati in uso in organizzazioni di tutto il mondo.

Semplicità nel passaggio dei dati dal desktop al Web

AutoCAD Map 3D è una piattaforma GIS di progettazione leader di settore, concepita per integrare le tecnologie CAD e GIS e aiutare gli utenti a creare, modificare e gestire i dati geospaziali. AutoCAD Raster Design è uno strumento collaudato per la modifica, la manipolazione e l'analisi di dati raster. Combinati con Autodesk MapGuide Enterprise, questi prodotti costituiscono una potente soluzione che consente ad ogni organizzazione di portare i propri dati dalla progettazione e dalla cartografia iniziali alla distribuzione sul Web. Inoltre, è possibile pubblicare qualunque cartografia impostata in AutoCAD Map 3D direttamente con Autodesk MapGuide Enterprise.

Integrazione, analisi, distribuzione

Con Autodesk MapGuide Enterprise, le organizzazioni possono accedere facilmente ai dati preparati con AutoCAD®, AutoCAD Map 3D, AutoCAD Raster Design, AutoCAD® Civil 3D® e Autodesk® Topobase™,



I nuovi modelli flessibili di pubblicazione ed i widget applicativi con funzionalità "drag and drop", disponibili con Autodesk MapGuide Studio, accelerano la progettazione e lo sviluppo dei siti di cartografia.

nonché a quelli di altre fonti dati GIS diffuse nel settore: Oracle® Spatial, Microsoft® SQL Server® e MySQL, geodatabase ESRI®, ArcSDE®, SHP e tutti gli altri formati vettoriali e raster più comuni.

Il software supporta, inoltre, i Web Mapping Services (WMS) e i Web Feature Services (WFS) dell'Open Geospatial Consortium (OGC). Grazie al fatto che Autodesk MapGuide Enterprise supporta diversi browser Web, le organizzazioni possono utilizzarlo per distribuire dati e funzionalità spaziali a un gran numero di applicazioni e utenti.

Autodesk MapGuide Enterprise fornisce una componente cartografica che è possibile integrare nei sistemi aziendali, quali le applicazioni CRM (Customer Relationship Management) ed ERP (Enterprise

Resource Planning). L'integrazione diretta con le applicazioni aziendali di fornitori come Oracle e SAP rende possibile una maggiore flessibilità agli sviluppatori. I sistemi interagiscono senza problemi, spesso senza nemmeno la necessità di generare e visualizzare una mappa. Ad esempio, il software convalida automaticamente le informazioni di posizione prima di inviare i dati al database aziendale, ottimizzando il workflow dell'organizzazione e riducendo i costi operativi. Con la sua capacità di integrare dati da una grande varietà di fonti e sistemi aziendali, Autodesk MapGuide Enterprise funge da semplice ma potente strumento di analisi all'interno di una infrastruttura IT, consentendo un migliore supporto decisionale a tutti gli utenti di un'organizzazione.

Volevamo una soluzione che ci permettesse di utilizzare i dati di AutoCAD Map 3D e fosse compatibile con i dati ESRI. Autodesk MapGuide Enterprise è stata la soluzione ideale, perché soddisfa entrambi i requisiti e ci ha offerto la possibilità di condividere informazioni sulla nostra Intranet a un prezzo conveniente. In tre ore, la cartografia era online e accessibile a tutti. Con un'unica licenza server e un numero illimitato di utenti, la distribuzione è stata semplice ed eseguita a costi estremamente ridotti.

—Jean-Marie Prévost
Manager Area Tecnica
Città di Moissy-Cramayel, Francia

Per saperne di più o acquistare

Entra in contatto con specialisti esperti nei prodotti in tutto il mondo: ti metteranno a disposizione una profonda conoscenza del settore e offriranno un valore aggiunto che va oltre il semplice acquisto del software. Per acquistare Autodesk MapGuide® Enterprise, rivolgerti a un rivenditore autorizzato Autodesk. Per individuare il rivenditore di zona più vicino, visitare il sito Web all'indirizzo www.autodesk.it/reseller.

Autodesk Learning e Autodesk Education

Da corsi standard o personalizzati tenuti da istruttori qualificati fino alla formazione online, Autodesk offre soluzioni per la formazione adatte a ogni esigenza. Si può contare sul supporto degli esperti presso un Centro di Formazione Autorizzato Autodesk (ATC®), accedere agli strumenti di apprendimento online o presso la libreria più vicina e attestare il livello di competenza acquisito con le certificazioni Autodesk. Per ulteriori informazioni, visitare il sito Web all'indirizzo www.autodesk.it/atc.

Servizi e supporto Autodesk

Accelera il rendimento del capitale investito e ottimizza la produttività grazie agli innovativi metodi di acquisto, ai prodotti integrativi, ai servizi di consulenza e al supporto di Autodesk e dei suoi partner autorizzati. Questi strumenti, appositamente concepiti per offrire la massima produttività e il massimo vantaggio competitivo, aiutano a ottenere il meglio dal software acquistato, a prescindere dal settore in cui si opera. Per ulteriori informazioni, visitare il sito Web all'indirizzo www.autodesk.it/servicesandsupport.

Autodesk Subscription

Con Autodesk® Subscription, massimizzi la tua produttività, puoi pianificare al meglio il tuo investimento ed usufruire di una gestione semplice e flessibile delle licenze. Se nel corso della Subscription saranno disponibili nuovi aggiornamenti del tuo software Autodesk, questi ti saranno resi disponibili. Inoltre, avrai diritto a termini di licenza esclusivi riservati ai soli iscritti al programma Subscription. Una serie di risorse della community, compreso il supporto Web degli esperti tecnici di Autodesk, formazione personalizzata ed e-Learning, consentono di affinare le proprie competenze e rendono Autodesk Subscription il modo migliore per ottimizzare il proprio investimento. Per ulteriori informazioni, visitare il sito Web all'indirizzo www.autodesk.it/subscription.

Autodesk S.r.l.
Strada 4, Palazzo A5
20090 Milanofiori
Assago – Milano



Per maggiori informazioni sui vantaggi legati all'utilizzo del software Autodesk originale visita il sito www.autodesk.it/softwareoriginale oppure scrivi a softwareoriginale@autodesk.com

Autodesk si impegna ad operare in base a principi di sostenibilità. Questa brochure è stampata su carta riciclata al 25%.

Autodesk, AutoCAD, ATC, Autodesk MapGuide, Civil 3D, DWF e Topobase sono marchi registrati o marchi di Autodesk, Inc. e/o delle sue società sussidiarie e/o affiliate negli Stati Uniti e/o in altri Paesi. Tutti gli altri nomi, nomi di prodotto o marchi appartengono ai rispettivi proprietari. Autodesk si riserva il diritto di modificare le funzionalità e le specifiche dei prodotti in qualsiasi momento senza preavviso e declina ogni responsabilità per eventuali errori tipografici o grafici contenuti nel presente documento. © 2009 Autodesk, Inc. Tutti i diritti riservati. BR0A1-00000-MZ65.

Autodesk®