



Azienda

## *Falegnameria Italiana*

# **DOCUMENTO DI VALUTAZIONE DEI RISCHI**

*Realizzato secondo le procedure standardizzate*

*ai sensi degli articoli 17, 28 e 29 del D.Lgs. n. 81/08 e s.m.i.*

Datore di Lavoro

**Riccardo Ciciriello**

RSPP

**Giulio Botta**

Medico Competente

**Cristina Poppiti**

RLS

**Giuseppe Bellini**

Revisione

REV. N. 1

Data

31/12/2012



## DESCRIZIONE GENERALE DELL'AZIENDA

### DATI AZIENDALI

#### Dati Anagrafici

Ragione Sociale	<b>Falegnameria Italiana</b>
Attività economica	<b>S.r.l.</b>
Codice ATECO	<b>16.23.10</b> <b>Fabbricazione di porte e finestre in legno</b>

#### Titolare/Rappresentante Legale

Nominativo	<b>Ciciriello Riccardo</b>
------------	----------------------------

#### Sede Legale

Comune	<b>Battipaglia</b>
Provincia	<b>SA</b>
CAP	<b>84091</b>
Indirizzo	<b>Via Rosa Jemma, 4</b>

#### Altri Siti Produttivi

Sito	<b>S1020 - Sede di Piombino</b>
Indirizzo	<b>Via XI Settembre, 23</b>
Sito	<b>S1010 - Sede di MILANO</b>
Indirizzo	<b>Via Montenapoleone, 1</b>

## SISTEMA DI PREVENZIONE E PROTEZIONE AZIENDALE

### Datore di Lavoro

Nominativo **Ciciriello Riccardo**  
Data nomina **21/09/1996**  
Svolge compiti di SPP **NO**

### Responsabile del Servizio di Prevenzione e Protezione

Nominativo **Botta Giulio**  
Data nomina **20/04/2004**

### Addetti Primo Soccorso

Nominativo **Mancusi Luca**  
Data nomina **25/05/1996**

### Addetto Antincendio ed Evacuazione

Nominativo **De Santis Francesca**  
Data nomina **21/09/1996**

### Medico Competente

Nominativo **Poppiti Cristina**  
Data nomina **21/09/1996**

### RLS

Nominativo **Bellini Giuseppe**  
Data nomina **21/09/2012**

## ALTRE FIGURE ESTERNE

### Dirigente

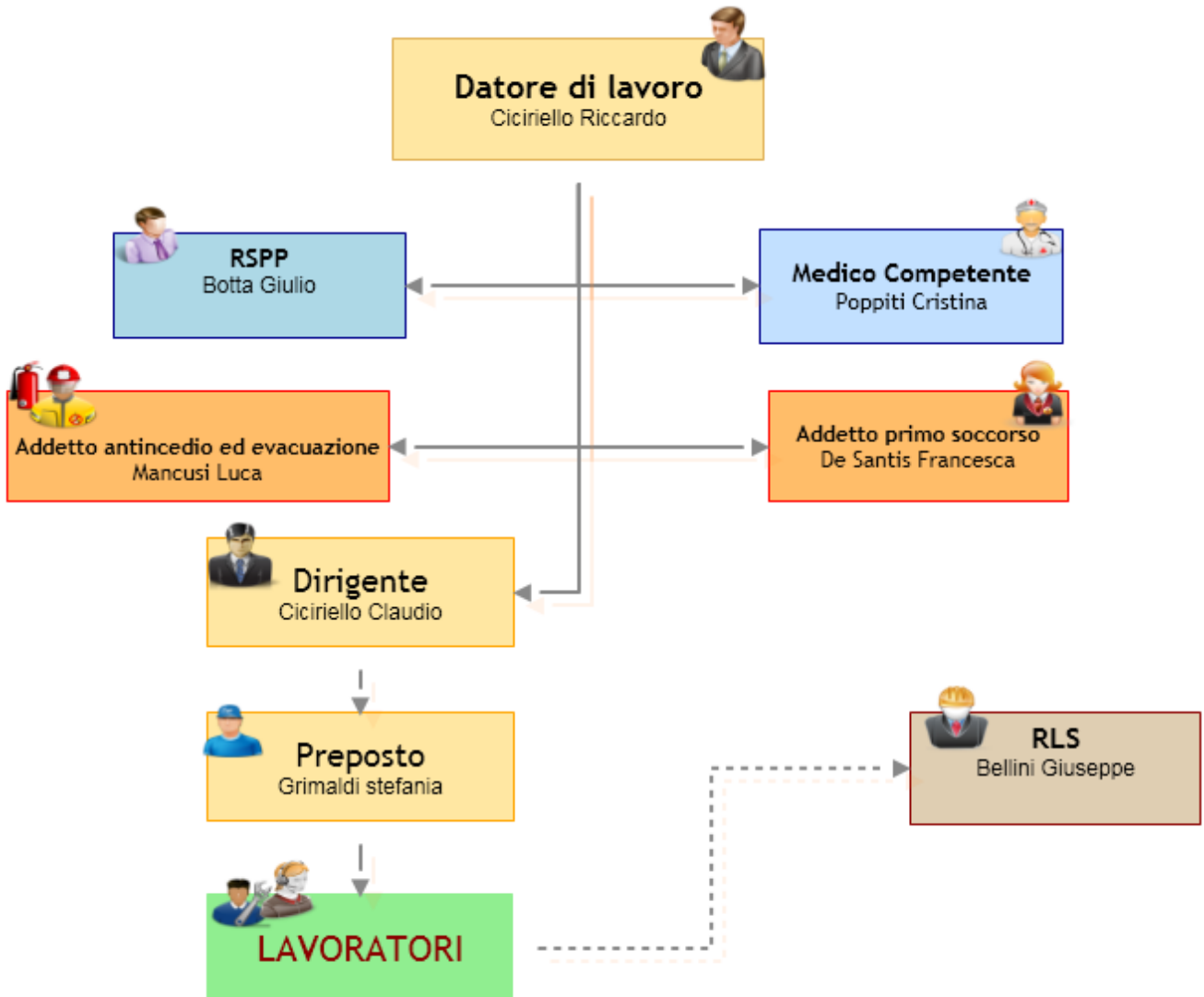
Nominativo **Ciciriello Claudio**  
Data nomina **21/09/1996**

### Preposti

Nominativo **Grimaldi Stefania**  
Data nomina **21/09/1996**

Nominativo **Petrone Irma**  
Data nomina **21/09/1996**

ORGANIGRAMMA AZIENDALE



## LAVORAZIONI AZIENDALI E MANSIONI

Ciclo lavorativo <b>Serramenti in legno</b>					
1	2	3	4	5	6
Fasi del ciclo	Descrizione fasi	Area/reparto/ luogo di lavoro	Attrezzature di lavoro - macchine, apparecchi, utensili, ed impianti (di produzione e servizio)	Materie prime, semilavorati e sostanze impiegati e prodotti. Scarti di lavorazione	Mansioni/ Postazioni
Fase lavorativa 01	Stoccaggio del legname	Fabbricato B Magazzino	CARRELLO MANUALE CARRELLO ELEVATORE	TAVOLE DI LEGNO GREZZE	MN-1010 CARRELLISTA
Fase lavorativa 02	Sezionamento del legname	Fabbricato B Laboratorio listelli	TRONCATRICE SQUADRATRICE SEGA CIRCOLARE MULTILAMA	POLVERI DI LEGNO	MN-1020 ADDETTO LISTELLI
Fase lavorativa 03	Piallatura profilatura e assemblaggio serramenti	Fabbricato B Piano terra Reparto ASSEMBLAGGIO	PIALLATRICE LEVIGATRICE SCORNICIATRICE CAVATRICE	POLVERI DI LEGNO	MN-1030 ASSEMBLATORE
Fase lavorativa 04	Verniciatura	Fabbricato B Piano terra REPARTO Verniciatura	CABINA DI VERNICIATURA ATTREZZI MANUALI	VERNICI IMPREGNANTI	Postazione VERNICIATURA
Fase lavorativa 05	Trasporto e montaggio presso il cliente	----	AUTOCARRO TRAPANO PORTATILE ATTREZZI MANUALI	-----	MN-1040 ADDETTO AL MONTAGGIO

### Lay-out Valutazione dei Rischi



## INDIVIDUAZIONE PERICOLI PRESENTI IN AZIENDA

FAMIGLIA DI PERICOLI (argomenti)	PERICOLI PRESENTI	Riferimenti MODULO 1.2
Luoghi di Lavoro	<b>VIE E USCITE DI EMERGENZA</b> <ul style="list-style-type: none"> <li>Lungo le vie di esodo è presente un'adeguata segnaletica con l'indicazione dei percorsi da seguire</li> <li>Le uscite e le vie di uscita in caso di emergenza hanno un'altezza minima di 2 m</li> <li>Le vie di uscita in caso di emergenza, inclusi i percorsi esterni, sono adeguatamente illuminate per consentire la loro percorribilità in sicurezza fino all'uscita su luogo sicuro</li> </ul>	Fabbricato B/assemblaggio serramenti
	<b>MICROCLIMA</b> <ul style="list-style-type: none"> <li>Qualsiasi sedimento o sporcizia che potrebbe comportare un pericolo immediato per la salute dei lavoratori dovuto all'inquinamento dell'aria respirata è eliminato rapidamente.</li> <li>Le finestre sono tali da evitare un soleggiamento eccessivo nei luoghi di lavoro, tenendo conto del tipo di attività</li> <li>Nei locali chiusi sono evitate la formazione di nebbie, mantenendo la temperatura e l'umidità nei limiti compatibili con le esigenze tecniche.</li> </ul>	Fabbricato B/ reparto VERNICIATURA
Altre Attrezzature a Motore	<b>CARRELLI INDUSTRIALI</b> <ul style="list-style-type: none"> <li>le attrezzature mobili a motore sono utilizzate solo in locali dove l'aerazione è sufficiente e non vi sono rischi per i lavoratori</li> <li>Il carrello elevatore è utilizzato esclusivamente da personale esperto</li> <li>Sono presenti specifiche procedure per la movimentazione eseguita con i carrelli elevatori.</li> </ul>	Fabbricato B/Magazzino/ Stoccaggio del legname
Attrezzature di Lavoro	<b>MACCHINE PER LAVORAZIONE DEL LEGNO</b> <ul style="list-style-type: none"> <li>le parti meccaniche sono esaminate a inizio di ogni turno</li> <li>Le cuffie di protezione sono idonee a prevenire il contatto con l'operatore e a proteggerlo dalle schegge.</li> </ul>	Fabbricato B/ Magazzino/ Sezionamento del legname

Omissis...

## VALUTAZIONE RISCHI, MISURE DI PREVENZIONE e PROTEZIONE ATTUATE, PROGRAMMA DI MIGLIORAMENTO

	Valutazione dei rischi e misure attuate					Programma di miglioramento		
	1	2	3	4	5	6	7	8
N.	Area/Reparto /Luogo di lavoro	Mansioni/ Postazioni	Pericoli che determinano rischi per la salute e sicurezza <sup>1</sup>	Eventuali strumenti di supporto	Misure attuate	Misure di miglioramento da adottare Tipologie di Misure Prev./Prot.	Incaricati della realizzazione	Data di attuazione delle misure di miglioramento
1	Fabbricato B Assemblaggio serramenti	MN-1030 ASSEMBLATORE	Luoghi di lavoro/ Vie uscite di emergenza	D.Lgs.81/08 Allegato IV	Le uscite e le vie hanno un'altezza minima di 2 m ----- I percorsi e le vie di esodo sono illuminate	Installare segnaletica luminosa vie di esodo	Botta Giulio	05/02/2013
2	Fabbricato B Reparto VERNICIATURA	Postazione VERNICIATURA	Luoghi di lavoro/ Vie uscite di emergenza	D.Lgs.81/08 Allegato IV	Sedimenti e scarti di lavorazione sono eliminati ----- E' evitato l'eccessivo soleggiamento dei luoghi	Programmare le verifiche degli impianti di aspirazione	Ciciriello Riccardo	05/02/2013
3	Fabbricato B Stoccaggio del legname	MN-1010 CARRELLISTA	Attrezzature a motore/ carrelli industriali	D.Lgs.81/08 D.Lgs. 17/2010 Linee guida INAIL	Le attrezzature mobili sono utilizzate solo in specifiche aree con aerazione sufficiente ----- I lavoratori osservano scrupolosamente le procedure di sicurezza messe a punto da SPP	Completare formazione lavoratori - Accordo stato regioni	Ciciriello Riccardo	31/03/2013
4	Fabbricato B Reparto listelli	MN-1020 ADDETTO LISTELLI	Attrezzature/ macchine per la lavorazione del legno/ sega circolare multilama	D.Lgs.81/08 D.Lgs. 17/2010	Le macchine sono esaminate a inizio di ogni turno	Programmare verifica dei sistemi di protezione /CUFFIE	Ciciriello Riccardo	05/02/2013

Omissis...